

[illegible]

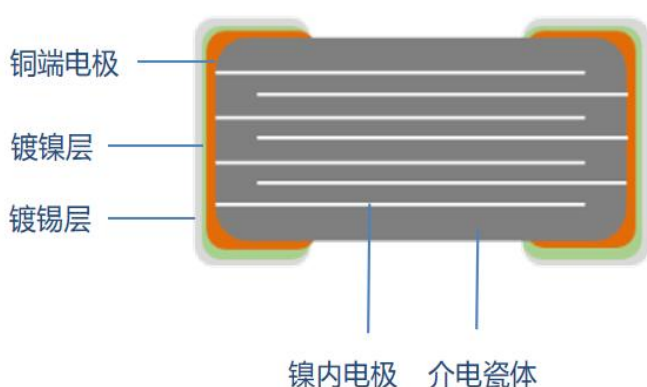
1

■ MLCC 用镍内电极浆料

◆ 特征

- * 灰黑色膏状流体，主要由镍粉、有机树脂和有机溶剂组成。不含铅、镉、铬等有害物质，符合 RoHS 环保要求。
- * 分散性优良，无团聚，印刷电极光滑平整，电极厚度和烧结收缩率可控。
- * 应用于 BME-MLCC，作内电极用。

◆ 产品在 MLCC 中应用示意图及产品图片



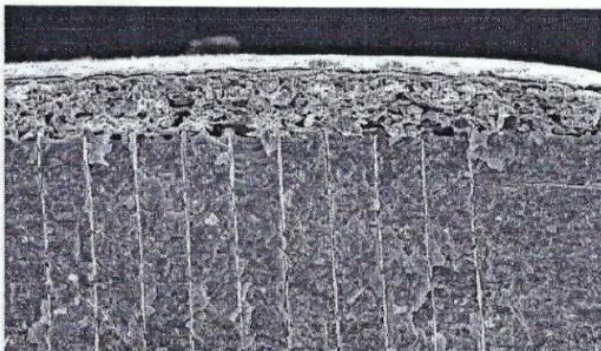
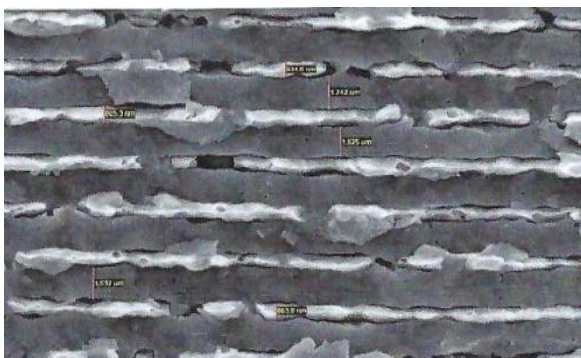
◆ 物理性能

型号	粒径	固含量 (%)	粘度* (Pa·s)	细度 (90%)	适用性
NB0071	400nm	54.5±0.5	10.3±0.7	≤5.0 μm	X7R 或 X5R MLCC 产品
NB9020	600nm	56.0±1.0	10.5±1.0	≤3.0 μm	X7R 或 X5R MLCC 产品
NB0080	300nm	56.0±1.5	8.5~10.5	≤3.0 μm	X7R 或 X5R MLCC 产品
NN0050	400nm	52.0±1.5	12.0~14.5	≤3.0 μm	C0G 瓷料 MLCC 产品
NN0052	400nm	54.5±1.0	11.0±1.5	≤3.0 μm	C0G 瓷料 MLCC 产品
NA004	300nm	58.0±1.5	700±150 (20r) 550±100 (50r)	≤3.0 μm	X7R 或 X5R MLCC 产品 适用于凹版印刷工艺

(注*：NA004 粘度检测条件为 Brookfield HBDV-II +, CP51, 25±0.5℃, 单位 mPa·s; 其余浆检测条件为 Brookfield HBDV-II +, CP52, 25±0.5℃, 10rpm)

◆ 产品特点

- * 烧结后的电极连续性优异，与瓷体的收缩特性匹配度高，且与端电极的连接效果良好。



◆ 推荐工艺

- * 搅 拌：使用前慢速搅拌均匀。
- * 印 刷：丝网印刷 325~500 目不锈钢丝网或尼龙丝网；凹版印刷版辊最佳转速范围为 30~60m/min。
- * 烧 结：推荐峰值温度及保温时间如下：

型 号	烧结温度范围 (°C)	保温时间 (hr)
NB0071	1250±150	2~3
NB9020	1250±150	2~3
NB0080	1250±150	2~3
NN0050	1200±150	2~3
NN0052	1200±150	2~3
NA004	1250±150	2~3

◆ 产品使用注意事项

- * 清 洗： 建议使用无水乙醇清洗。
- * 储存条件： 建议在温度 18~25℃、湿度≤75%环境密封储存，避免置于阳光直射或含有腐蚀性气体环境中。
- * 有 效 期： 建议在符合上述储存条件下 6 个月内使用（NA004 请在 3 个月内使用）。
- * 包装规范： 采用 PE 塑料瓶，500g/瓶或 1000g/瓶或 1500g/瓶。