

[illegible]

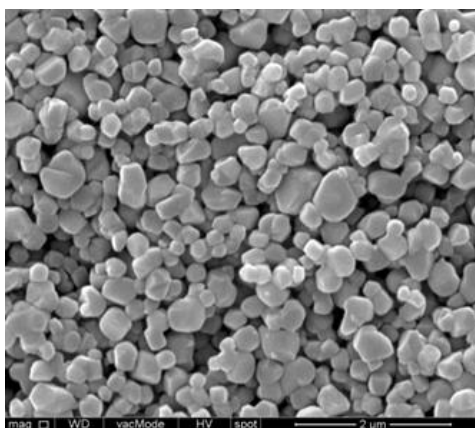
1

## ■ 钛酸钡

### ◆ 特性

- \* 钛酸钡是多层陶瓷电容器（MLCC）介质的关键基础材料，应用于 X7R/X5R 特性 BME-MLCC 产品。
- \* 采用固相合成工艺制备，兼具纯度高、分散性好、粒径小的特点。
- \* 适用于薄膜流延工艺，可精准满足小规格、高容量 MLCC 的制作要求。

### ◆ 产品图片



### ◆ 产品规格及主要参数

型号	颗粒尺寸 (nm)	比表面积 (m <sup>2</sup> /g)	粒度分布 D50(μm)	Ba/Ti	适用 MLCC 流延膜厚 ( μm)	c/a
FH-BT04	400	2.5±0.3	0.85±0.05	0.997~1.001	≥5.0	1.0100~1.0105
FH-BT03	300	3.5±0.5	0.50±0.05	0.996~1.000	≥2.0	≥1.0095

### ◆ 产品特点：

- \* 采用固相法工艺合成钛酸钡，制作成 MLCC 产品具有容积比高，绝缘性能良好，耐电压性能突出等特点。
- \* 建成全国首条电子陶瓷粉体自动化生产线，实现粉体生产自动化与过程数字化管理，提升产品质量稳定性。

### ◆ 产品使用注意事项

- \* 储存条件： 建议在常温常湿环境中密封储存，避免在含有腐蚀性气体及高温高湿条件下储存。
- \* 有 效 期： 建议在符合上述储存条件下 5 年内使用。
- \* 包装规范： 内包装采用 PE 薄膜袋，外包装采用 PE 塑料桶，20~25KG/桶。