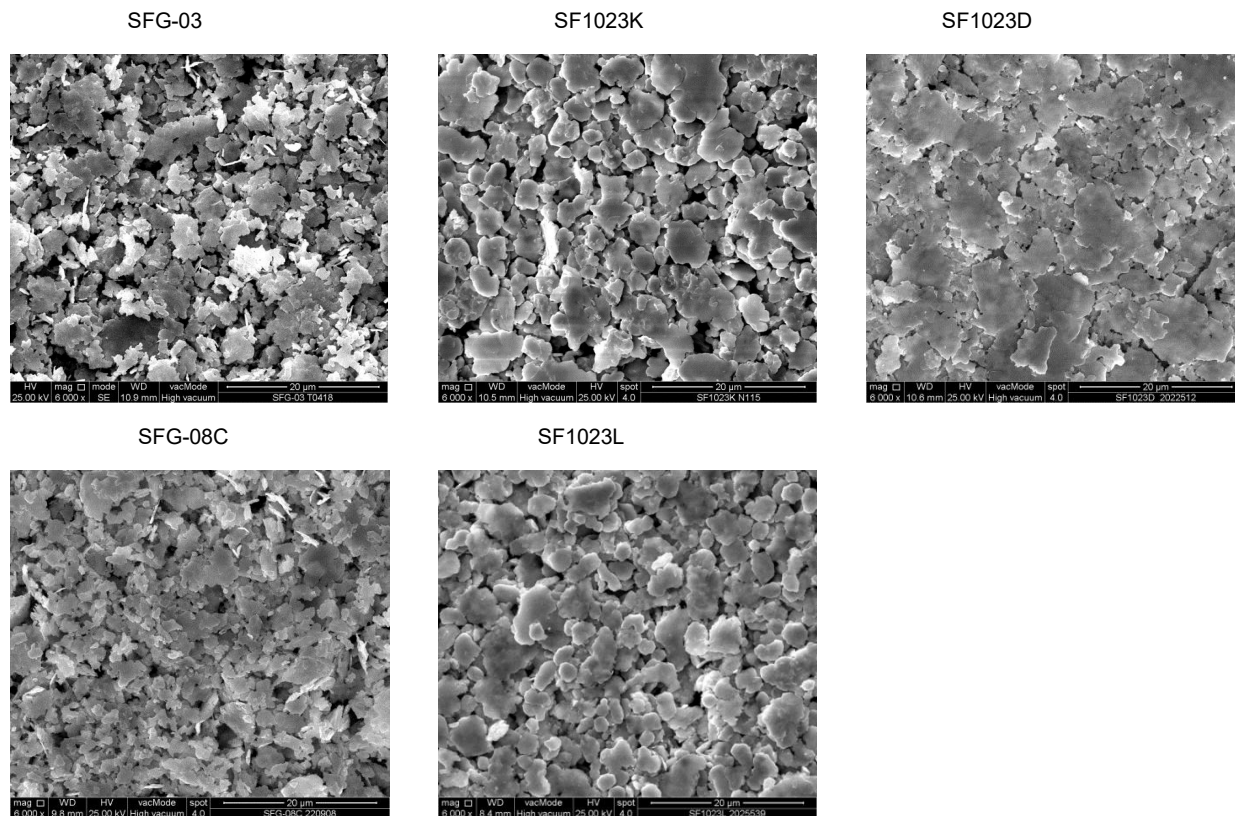


■ 片状银粉

◆ 特征

- * 产品为银白色或灰色粉末，微观形貌为片状，颗粒尺寸为微米或亚微米级。
- * 不含铅、镉、铬等有害物质，符合 Rohs 环保要求。
- * 适用于电子浆料中的导电相，制成的电子浆料可在空气中烧结或低温固化，形成的电极具备优异的导电性能。

◆ 产品电镜



◆ 物理性能

型 号	振实密度 (g/cm ³)	比表面积 (m ² /g)	粒度分布(μm)			杂质总量 (ppm)
			D10	D50	D90	
SF1023D	1.0~2.5	0.8~1.4	1.5~4.0	5.0~12.0	15.0~25.0	<500
SF1023K	2.4~3.4	0.5~0.8	2.0~4.0	5.0~9.0	10.0~18.0	<500
SFG-03	1.2~2.2	0.8~1.4	1.0~5.0	4.0~10.0	8.0~20.0	<500
SFG-08C	1.5~3.0	0.9~1.4	0.5~2.0	1.0~4.0	3.0~8.0	<500
SF1023L	2.4~3.4	0.5~0.8	1.0~4.0	3.0~8.0	6.0~16.0	<500
SFG-05	1.0~1.5	0.9~1.4	1.0~5.0	3.0~10.0	8.0~25.0	<500
SFG-86	3.0~6.0	0.3~0.8	0.5~3.0	2.0~6.0	6.0~15.0	<500

◆ 产品特点：

- * 该粉体具备片状化效果佳、分散性优异、纯度高的特点，可依照客户需求定制不同规格的银粉。

◆ 产品使用注意事项

- * 储存条件： 建议在常温相对湿度<80%环境中密封储存，避免在含有腐蚀性气体或高温高湿条件下储存。

- * 有 效 期： 建议在符合上述储存条件下 12 个月内使用。
- * 包装规范： 采用 PE 瓶或铝膜袋，1-5Kg/瓶或袋。